

## Systematische Untersuchung

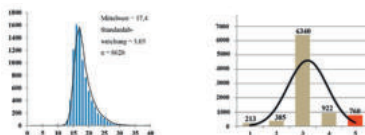
Zum Gesamtkonzept von BERLIN HAT TALENT gehören die konsequente, einheitliche und valide Erfassung, die fundierte inhaltliche Analyse sowie die kontinuierliche Auswertung von motorischen und soziodemografischen Daten. Diese systematischen Untersuchungen bilden die Basis für zielgerichtete Bewegungsmaßnahmen (Aufbau von Talentiaden, Talentsichtungs- und Bewegungsfördergruppen). Realisiert wird dieses wissenschaftliche Vorgehen durch das Institut für Leistungssport & Trainerbildung (ILT) der Deutschen Hochschule für Gesundheit & Sport. Damit verknüpft sind viele weitere Wissenschaftsprozesse zur steten Verbesserung und Weiterentwicklung von BERLIN HAT TALENT.

# DHGS

## DEUTSCHE HOCHSCHULE FÜR GESUNDHEIT & SPORT

www.dhgs-hochschule.de

## Methodik & Analytik



Die Datenanalyse u. a. zur Bestimmung von Rangfolgen, Normkategorien und Einladungslisten für Talentiaden und Bewegungsfördergruppen erfolgt in verschiedenen konzipierten Testverfahren mit statistischen Verteilungsanalysen, Kategorisierungsalgorithmen, multikriteriellen Methoden oder in FUZZY-Entscheidungsverfahren.

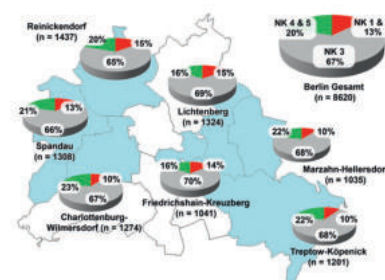
## Forschungsverbund

Dieses bundesweit anerkannte und vielbeachtete Vorgehen wird mit weiteren Forschungseinrichtungen wie den Universitäten Münster, Oldenburg und Leipzig sowie profunden Erfahrungsträgern im wissenschaftlichen Netzwerk des ILT diskutiert, weiter erprobt und differenziert auf die Erfordernisse von BERLIN HAT TALENT angewandt. Daraus entstehende Forschungserkenntnisse und neue Lösungsansätze werden darüber hinaus in angesehenen wissenschaftlichen Fachzeitschriften vorgestellt.



## Gesamtauswertung & Lokalanalysen

Jährlich erstellt das ILT den Gesamtbericht für BERLIN HAT TALENT, der gemeinsam mit dem LSB und dem Berliner Senat herausgegeben wird und u.a. ausgewählte Lokalanalysen und Praxisempfehlungen für Schule und Verein enthält.



## Theorie-Praxis-Transfer

Auf Basis der Erfahrungen und Erkenntnisse von BERLIN HAT TALENT entwickelte das ILT im Austausch mit dem LSB Berlin und dem Berliner Senat mehrere langfristig und nachhaltig ausgerichtete Instrumente, die für den hohen Theorie-Praxis-Transfer von BERLIN HAT TALENT als Impuls für eine Bewegungs-, Sportbildungs- und Gesundheitsoffensive in der Sportmetropole Berlin stehen.

Dazu zählen u. a.:

- ▶ Interventionsprogramme zur Gestaltung von Bewegungsförder- und Talentsichtungsgruppen
- ▶ das Hochschulzertifikat Bewegungs-/Talentcoach
- ▶ der Bachelor-Studiengang Soziale Arbeit & Sport
- ▶ konzeptionelle Vorbereitungen zur Erweiterung von BERLIN HAT TALENT im Bereich Inklusion.

## Studium & Lehre

BERLIN HAT TALENT wird in die Studiengänge und Zertifikatsausbildungen der DHGS fortlaufend einbezogen. Die Studierenden können dabei im Rahmen von Vorträgen, Hospitationen, Praktika sowie Studien- und Abschlussarbeiten BERLIN HAT TALENT in Theorie und Praxis kennenlernen.

- ▶ Masterstudium Sportwissenschaft
- ▶ Sport- & angewandte Trainingswissenschaft (B.A.)
- ▶ Soziale Arbeit & Sport (B.A.)
- ▶ Zertifikate (z.B. Bewegungs-/Talentcoach)
- ▶ Hospitationen / Praktika.



www.trainer-offensive.de